

MultiDotLine® (LINIE-MULTIPUNCT) ⇒ FORME CA SI CUM AR FI IMPRIMATE

CAP DE EXTRUDARE ROTATIV SI INCLINABIL

O dezvoltare este Capul de extrudare rotativ si inclinabil, care duce la o crestere a eficacitatii marcaru..

Prin faptul ca extruderul se poate roti cu 180° rezultă:

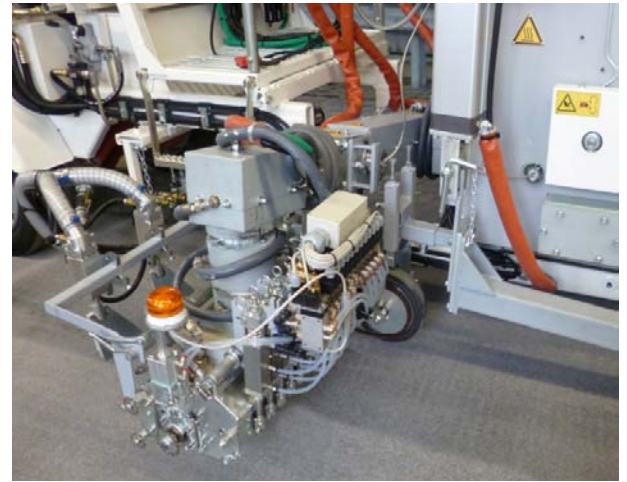
- Reducera uzuru clapelor, desarece nu se mai modifica directia de rotire a tamburulin
- Se pot face atat marcaje "picaturi" cat si "Dots" la viteze rea ruari cu respectarea geometriei marcajului

Prin inclinarea capului extruder:

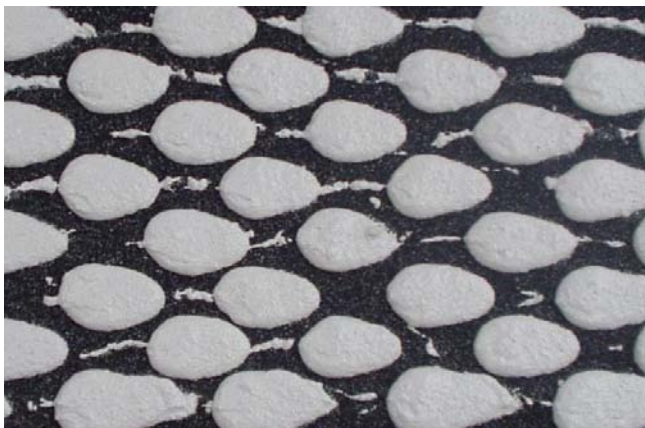
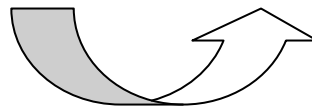
- Lamea masini (trailerului) de transport poate fi redusa cu 50-60 cm ceea ce usurează transportul si manipularea masini de marcaj la incarcare/descarcare
- Se poate face alimentarea rim "sabot" fara trecere materialului prin circuitul extruderului.

Mai mult, exista posibilitatea utilizaru simultane a uni "sabot" pentu linii imprenra un extruder care sa aplice "Dots" sau "picatiri"

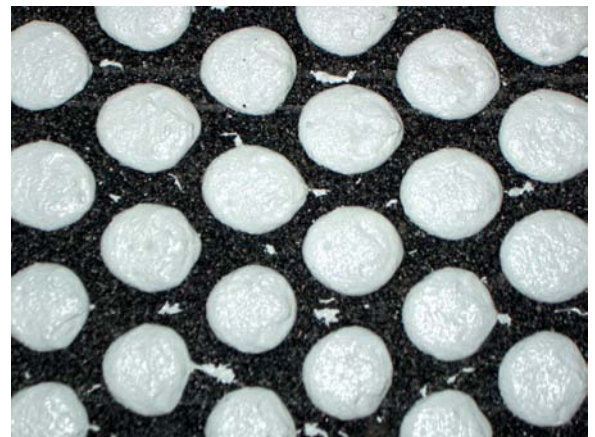
Important este de aremenec posibilitatea utilizarii automatizatii AMAKOS si in acest caz.



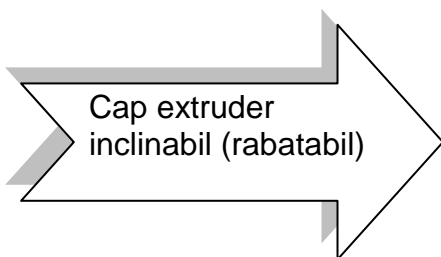
Capul extruder rotatif



Model „picoturi“



Model rotund (rotif la 180°)



MultiDotLine® - Acum si camioane echipate de asemenea cu Extruder



- Iesire rapida de pe drum
- Doar scurte intreruperi ale traficului pentru aplicarea marcajului.

acestea sunt cerintele pentru operatiile de marcaj.

Aceste cerinte sunt realizate in totalitate de **Extruderul Multidotline® Hofmann**.

Viteze mari de marcare si ratele ridicate de fiabilitate si siguranta in comparatie cu alte metode ale altor extudere sunt unele din semnele distinctive ale acestor masini. Acele deformari care apar adesea la material se datoreaza blocajelor extruderului; de exemplu nu se poate intapla dintr-un motiv tehnic cand se foloseste metoda MultiPunct si se evita multe opriri ale masinii doar din acest motiv.

Si toate acestea la viteze mari de asemenea:

- MultiPunct-forme ca si cum ar fi imprimate
- Puncte precise de inceput si sfarsit al liniilor
- Marcaje combinate (linii continue si intrerupte).

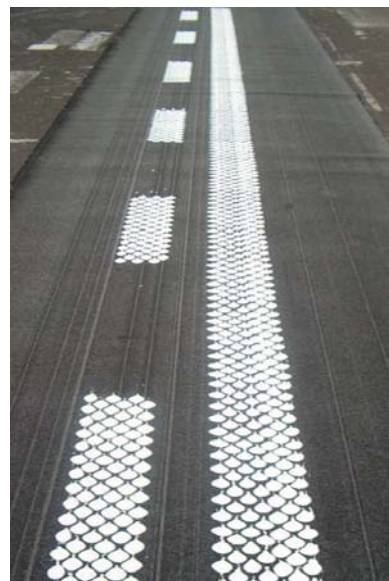
O consecventa logica a potentialei viteze de marcare (ridicata), consecventa ridicata a materialului si de asemenea nivelul ridicat al sigurantei este dat de camioanele care vor fi montate in primii ani. Sunt in prim plan camioanele cu capacitate de 6 tone.

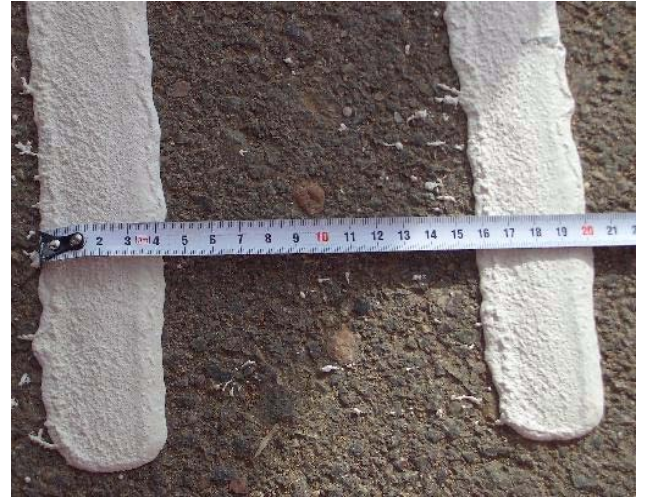
Un alt semn distinctiv al metodei MultiPunct este flexibilitatea ridicata cu privire la desene si modele. Fotografiile arata urmatoarele:

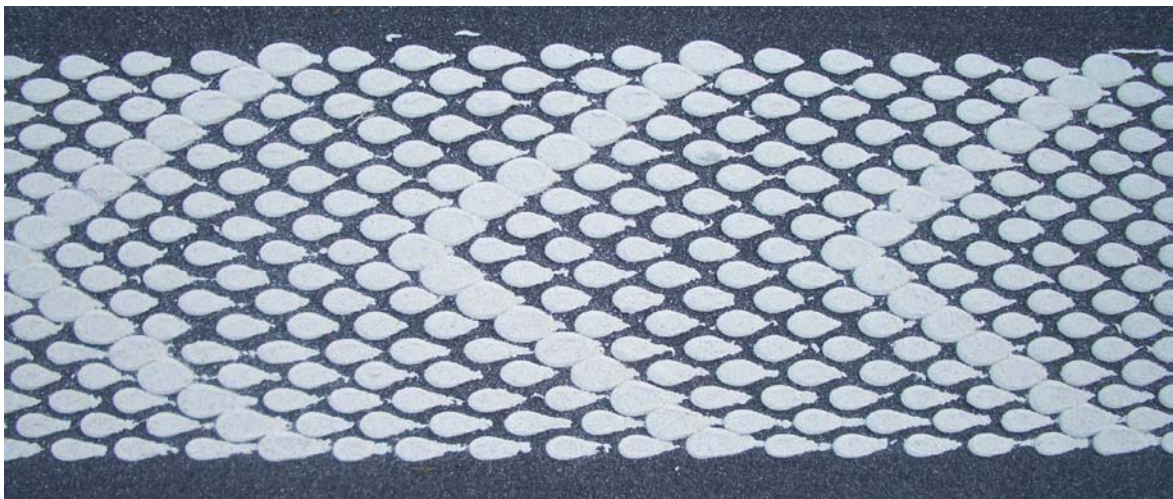
- Marcajele incrucisate formate de punctele de suspensie unde gradul ridicat de reflexie al multor elemente individuale este combinat cu zgomotul produs de benzile rezonatoare.
- Marcaje incrucisate combinate cu marcaje continue.

- Exista o linie curba de ghidare care se lărgeste gradual în funcție de întinderea curbei și reduce tendința de învechire rapidă a marcajului (sau chiar ștergerea) datorită trecerii mașinilor către mijlocul drumului datorită efectului optic.
- De asemenea este posibilă integrarea informației suplimentare în cadrul liniei de marcaj ca și direcția de parcurs .

Gern beraten wir Auftraggeber für Markierungen. Nutzen Sie unseren Vorsprung an Erfahrungen aus vielen Ländern der Welt. HOFMANN hat 1979 die ersten Agglomerat-Markierungen vorgestellt und bereits viele Maschinen für Typ II-Markierungen ins Ausland geliefert bevor man sich endlich ab 1990 auch in Deutschland ernsthaft mit der Einführung derartiger Markierungen befasste (siehe Publikation zur RPA von Rudolf Keppler in Straßenverkehrstechnik).







HOFMANN GmbH