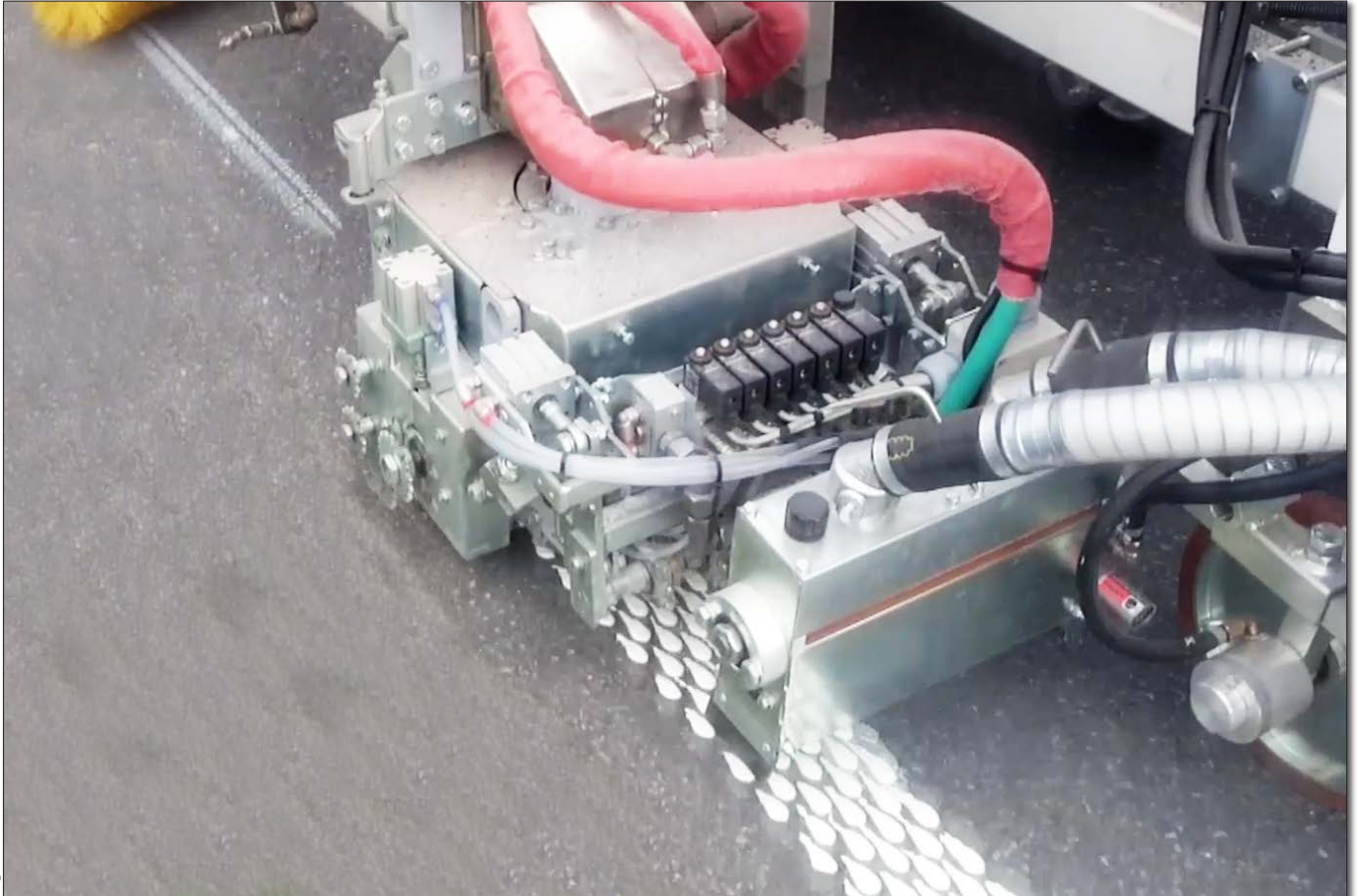




07/2017

**Pinturas termoplásticas
Extrusor universal MultiDotLine® /
Extrusor MultiDotLine®Plus**



①



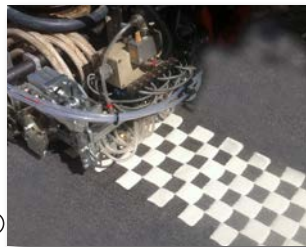
②



⑤



③



⑥



④



⑦

**Combinaciones de líneas con-
tinuas y discontinuas para ...**

- **marcajes completos (línea lisa)**
- **marcajes perfilados (Kam-
y Longflex, tablero de
ajedrez, escrituras)**
- **marcajes aglomerados
definidos**
- **marcajes aglomerados
definidos sobre líneas lisas
en un solo proceso de tra-
bajo (MultiDotLine®Plus).**

• Mediante la aplicación exacta de la muestra de marcaje, se mejora la capacidad de comprobación durante la extracción por parte del empleador.

• Gracias a las distancias, exactamente definidas, entre los distintos puntos de marcaje, el agua puede fluir mucho más libremente sin obstáculos. También la suciedad se elimina con fiabilidad del marcaje. De este modo se logra un mejor mantenimiento de los valores de retrorreflexión.

• Distancia entre „Dots” así como tamaño de los „Dots” pueden ser configurado de forma variable (varios cilindros de perfil).

• Inicios y finalizaciones precisos durante marcajes de aglomerado y marcados lisos, además de ningún pulverizador entre los “puntos” y los huecos en línea debido a las tapas del extrusor calentadas. Se mantendrá constante la temperatura del material (sin problemas de enfriamiento) calentando hasta la salida en la superficie del transportador.

① Extrusor MultiDotLine® (30 cm) en funcionamiento

Muestras de marcaje

- ② Kamflex
- ③ Longflex
- ④ „Dot” (forma de gota)
- ⑤ „Dot” (forma redonda)
- ⑥ Tablero de ajedrez
- ⑦ Escrituras

Pinturas termoplásticas

Extrusor universal MultiDotLine® / Extrusor MultiDotLine®Plus

Datos técnicos

Anchura máx. del trazo [cm]	Conjuntos abatibles [cm]
30	5 5 5 5 5 5 5 5 8 7 5 10 5 5 10
40	20 5 5 10 12 12 12 4 ¹⁾ 10 5 5 5 5 10
50	5 5 5 5 5 5 5 5 5 5 5 10 5 5 10 10 5 5

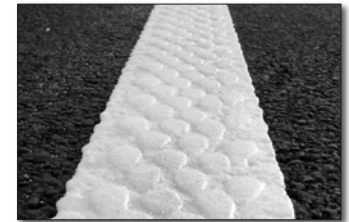
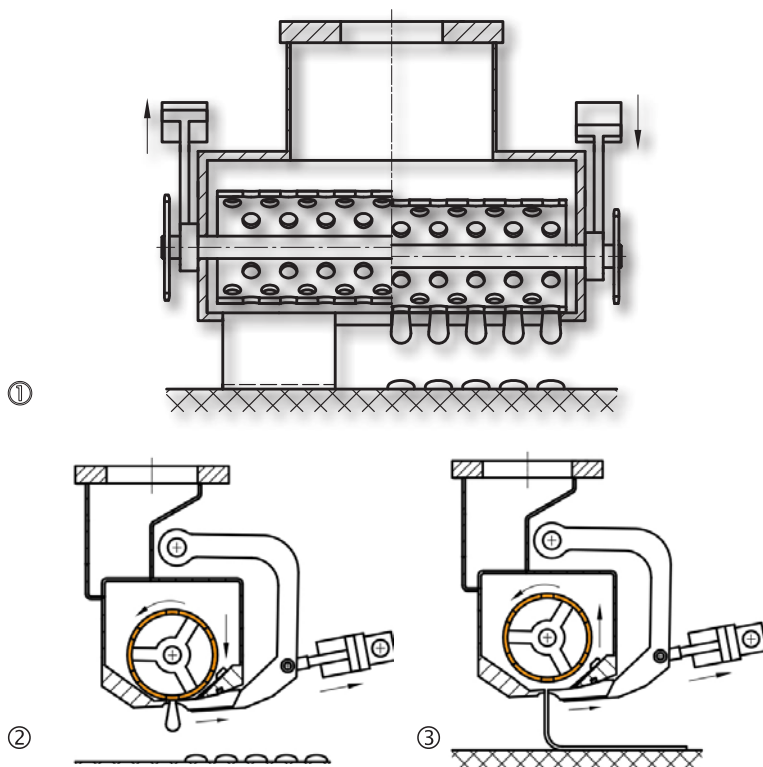
(otros conjuntos abatibles bajo demanda)

¹⁾ pieza de llenado

- Con los sistemas MultiDotLine® y MultiDotLine®Plus la dependencia del trayecto (AMAKOS®) está garantizada.
- Aplicación de líneas dobles y combinaciones de líneas en un solo proceso de trabajo son posibles.
- Altas velocidades de marcaje.
- El cilindro hueco con el que se determina con exactitud la muestra de marcaje se encuentra dentro de la carcasa del extrusor. De este modo no se producen problemas de calentamiento debidos a temperaturas ambientales demasiado bajas y al viento.



Funcionamiento



Marcaje MultiDotLine®Plus, aglomerados definidos sobre línea lisa en un sólo proceso de trabajo.

- ① Rotación de un cilindro hueco (rodillo) con orificios dentro de la carcasa del extrusor.
- ② Realización de señalizaciones perfiladas (MultiDotLine®) con el rodillo bajado.
- ③ Realización de señalizaciones lisas con el rodillo alzado.

Posibilidad de descenso y elevación neumáticos durante la señalización desde el puesto del operario.