



02/2019

HOFMANN**MALCON4/4E Электронный прибор управления прерыванием линии и документацией** **ROAD MARKING SYSTEMS**

MALCON4/4E

MALCON4/4E это **мультифункциональный** прибор, состоящий из:

- электроники для прерывания линии
 - ручной
 - полуавтоматической и
 - автоматической маркировки
- модуля регулирования количества краски
- документационного блока

с возможностью:

- доступа к целому ряду маркировочных программ
- регулярной проверки произведенной маркировки
- документации всех данных

Обновление программного обеспечения через USB



Имеется в наличии software в стандартном исполнении на **20** языках, которые можно легко менять

Управление прибором само себя объясняет на графически превосходно выполненном и хорошо обзорном дисплее

MALCON4/4E может полностью автоматически выполнять маркировку до трех параллельно идущих маркировочных типов, принятых в определенной стране. Фиксация и изменение текущей производительности дозирующих насосов для:

- 1К-холодных красок при низком давлении - (воздушном распылении) и высоком давлении - безвоздушном способе нанесения
- распыляемых 2к-холодных пластиков
- 2К-холодных пластиков (диафрагменный насос) Нестандартное оборудование (опционально):
- распыляемые термопластики (сильфонный насос) включая термометр

- Камера заднего вида
- MultiDotLine® система регулирования
- Система подсчета

MALCON4/4E Электронный прибор управления прерыванием линии и документацией

Технические характеристики

Возможна установка разрыва штриха с началом и окончанием самого различного рода, а также сплошной линии.

Во время маркировки можно производить смену программ, причем текущий цикл штрих-пробел будет всегда завершен, перед тем как стартует новая программа.

Имеется в наличии функция определения направления, что дает возможность маневрирования без опаски в тот момент, когда программа находится в фазе пробела штриха. Таким образом в конце цикла на нужном месте можно начать маркировку.

Большая ёмкость электронной памяти на 24 программы комбинации штрихов, а так же 100 программ управления параметрами MultiDotLine®.

Дополнительное включение и отключение пистолетов во время процесса маркировки.*

Производство профилированной маркировки при использовании экструдера, напр., „Spotflex“:

Графическое отображение на дисплее количества оборотов экструдера или количества литров для насоса (безвоздушный и распыляемый способы).

Таким образом можно наносить две различные комбинации штрихов, а с системой предварительной маркировки совместно с MALCON4E даже три комбинации.

Если есть необходимость включить параллельную программу (напр., нанесение линии для стока воды во время маркировочного процесса), с помощью MALCON4/4E такое тоже возможно. Т.е. можно параллельно производить две различные комбинации штрихов.

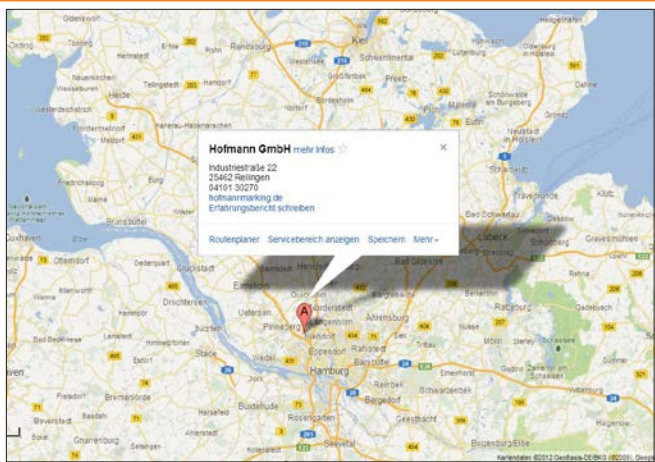
имеется возможность посредством введения произвольно выбранного количества измерений в пределах, напр., 250 м произвести анализ толщины штриха произведенной маркировки (В соответствии с немецким правилами).

Через введение температуры окружающей среды и проезжей части, относительной влажности воздуха и количества присыпки можно контролировать соответствие маркировочного процесса региональным требованиям.

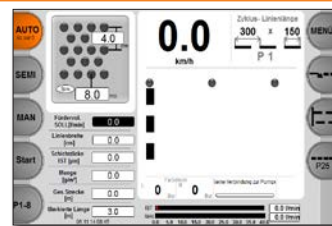
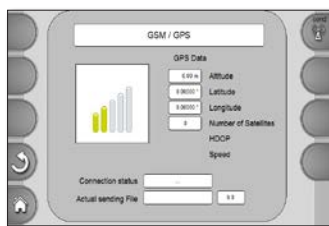
После введения ширины штриха и соответствующего ему веса маркировочного материала для контроля на дисплее отображается толщина штриха.

Исполнение маркировки в режиме симуляции (проверка работы в состоянии покоя).

* начало штриха включенного пистолета и конец штриха отключенного пистолета синхронизировано

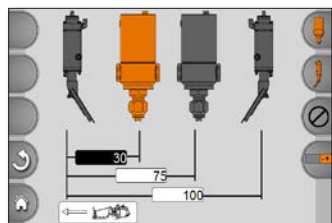


Экспорт данных возможен через PDA, USB-stick, напрямую на или GPS/GSM (Локализация с помощью GPS и передача данных по GSM) - модуль, например для подтверждения толщины маркировки покрытия.



Изображение Modus Spotflex®

Хороший обзор важнейшей информации. Документация промаркированных участков и производительности насоса (по желанию), а также наблюдение за толщиной штриха (при работе насоса).



Управление максимально четырьмя выстроенными в ряд маркировочными единицами, как напр., пистолетами для краски и стеклошариков или задвижками экструдера.



Установка джойстиком выбранной длины линий и циклов.

Изображение Modus Universalpumpe

MALCON4/4E дает возможность выбирать из трех позиций:

Ручная маркировка:

оператор задает информацию о том, каким пистолетом и как долго будет проводится маркировка.

Полуавтоматическая маркировка:

оператор задает информацию о том, каким пистолетом и где нужно начать маркировку. Завершение маркировки происходит в соответствии с запрограммированной длиной штриха.

Полностью автоматическая маркировка:

машина самостоятельно выполняет заданную оператором программу. Кроме того может быть автоматически запущена маркировка в области линии предупреждения (напр., перед переездом через верхнюю точку возвышенности).