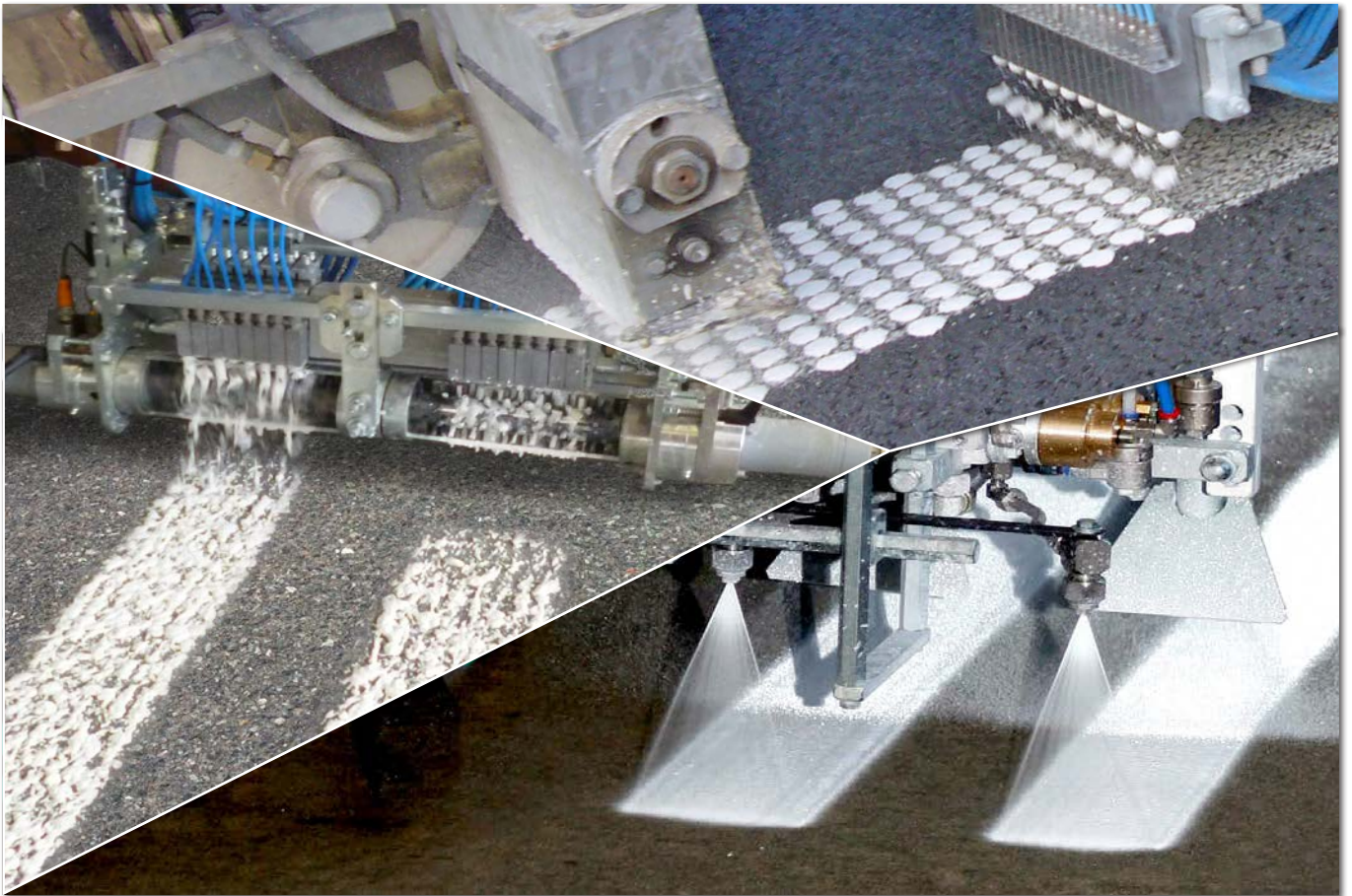


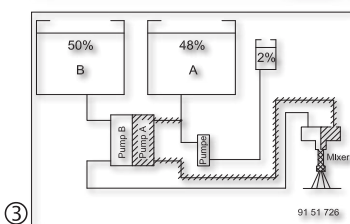
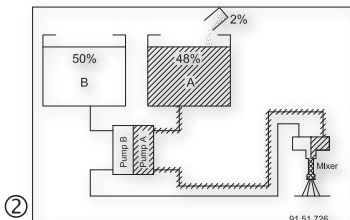
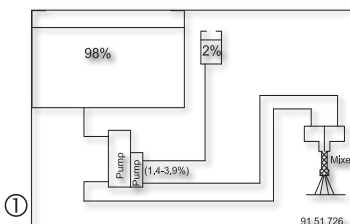


2К-холодный пластик / холодный спрей-пластик Принцип работы



2К-холодный спрей-пластик вакуумная маркировка 98:2

Принцип работы



- ① **Системы 98:2 HOFMANN**
- только один резервуар для базовых компонентов
 - отсутствие вероятности перепутать различные базовые компоненты при загрузке
 - необходимость промывки только смесительных трубок спрей-пистолета (заштрихованная область)

- ② **50:48:2-система (также называемая системой 1:1)**
- необходимость очистки резервуара А, промывки насоса А, шланга к спрей-пистолету (заштрихованная область)

- ③ **50:48:2-система (также называемая системой 1:1 плюс со впрыскиванием затвердителя посредством бокового всасывания)**
- необходимость промывки насоса А и шланга к спрей-пистолету (заштрихованная область)

Вакуумная разметка из 98:2-холодных спрей-пластиков: без отклонения на 1:1(50:48:2)-комплектровку

Преимущества:

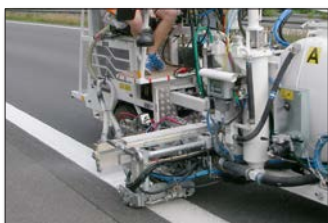
- Отсутствие необходимости иметь второй резервуар, что может привести к путанице при добавлении материала
- Отсутствие необходимости предварительного смешивания ("приведения в боевую готовность") базовых компонентов, которые слишком рано взаимно среагируют и придут в негодность
- Отсутствие необходимости скорой переработки предварительно смешанного в машине материала из-за ограничений по устойчивости материала во время складирования
- Отсутствие потерь материала из-за того, что предварительно смешанный материал стал непригодным
- Отсутствие необходимости в очистке резервуаров для материала, насоса и шлангов с помощью растворителей

Характеристики:

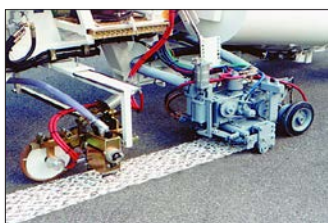
- Возможность регулирования дозировки затвердителя от 1,4 % до 3,9 %
- Отсутствие флуктуации при дозировке двух частично сильно отличающихся компонентов
- Выработка полного объема бака без промежуточной чистки соответствующих систем при отсутствии длительных простоев
- Точное сохранение соотношения в смеси, исключаящее необходимость смешивания „на глазок“
- Автоматическое отключение насоса при недостатке затвердителя
- Доступная скорость маркировки до 15 км/ч (в зависимости от материала и оснащения при сплошной линии шириной 12 см)
- Возможность нанесения двойных и комбинированных линий за одну рабочую операцию
- Возможность разметки в режиме AMAKOS®

2К-холодный пластик/ агломератная разметка 98:2

Стохастическая
агломератная разметка 2-К
холодными пластиками
в смешении 98:2,
наносимая ...



... системой диафрагменных насосов (зависящей от дороги)

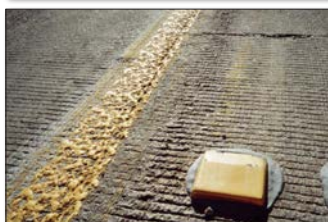


... универсальной системой
экструдера (зависящей от дороги)



... системой с кареткой
(независящей от дороги)

... системой с баллонами под
давлением
(независящей от дороги)
без фото



Игольчатый вал

- Обработка полного объема бака **без промежуточной очистки** соответствующих систем (диафрагменного насоса, экструдера и сепаратора) при отсутствии длительных простоев
- **Точное** сохранение **соотношения в смеси**, исключающее необходимость смешивания „на глазок“
- Возможность достижения скорости маркировки до **10 км/ч*** (диафрагменный насос, экструдер и баллон под давлением). При системе с кареткой - до **4 км/ч***
- Возможность обработки высокоабразивных веществ и материалов с величиной частиц **до Ø 2,5 мм** (диафрагменный насос и баллоны под давлением), а также частиц **до Ø 0,6 мм** (экструдер и каретка)
- Благодаря оптимальному дренажу даже при сильном дожде **верхний слой стохастической маркировки** остается над поверхностью водяной пленки и отражает свет фар

- Агломератная маркировочная система, с помощью которой делается **структурная** или **дефинированная профильная дорожная разметка (Spotflex®)**, способствующая повышению ночной видимости при дожде и повышенной влажности
- Такую **структурную** или **профильную** разметку можно перенаносить или наносить на уже имеющуюся разметку, если при дневном свете или на ближнем расстоянии требуется картинка без пробелов
- Акустический **предупредительный сигнал** при недостатке затвердителя
- Снижение длительности блокирования дорожного движения благодаря **высокой скорости работы** и **коротким периодам на очистку**
- Возможность нанесения **двойной линии** или **других комбинаций линий** в ходе одной рабочей операции благодаря системе диафрагменных насосов. В режиме работы с баллонами под давлением нанесение двойной линии также возможно, но количество комбинаций линий ограничено [см. Hofmann Info 396]
- Возможность обеспечения выполнения предписаний касательно **автоматического сохранения** установленной **толщины слоя/ количества материала**
- Возможность разметки в режиме **АМАКОС®**

Система Spotflex®

- Выработка полного объема бака **без промежуточной очистки** систем при отсутствии длительных простоев
- **Точное** сохранение **соотношения в смеси**, исключающее необходимость смешивания „на глазок“
- Возможность достижения скорости маркировки до **6 км/ч*** (диафрагменный насос и баллон под давлением)
- Возможность обработки высокоабразивных веществ и материалов с величиной частиц **до Ø 2,5 мм** (диафрагменный насос и баллоны под давлением)
- Благодаря оптимальному дренажу даже при сильном дожде **от 3 до 5 мм верхнего слоя „точек“ разметки** остаются над поверхностью водяной пленки и отражают свет фар
- Эта система также подходит для дорожной разметки с целью создания **шумовых эффектов** (в зависимости от высоты „точек“ разметки) при переезде через нее транспортным средством
- По желанию заказчика возможно получение **больших и малых "точек"**, а также **различных видов сетки** (величины пробелов между рядами) с открытым или закрытым ограничителем канта

Дефинированная
агломератная разметка 2-К
холодными пластиками
в смешении 98:2,
наносимая ...
... **системой диафрагменных насосов** (зависящей от дороги)

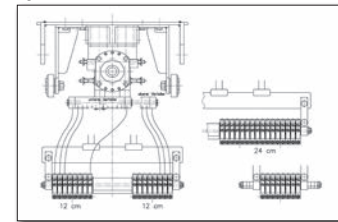
... **системой баллонов под давлением** (независящей от дороги)



Метод воздушных импульсов - Spotflex®



Принцип действия



- Модульная сборка pulverизатора
- Форсунки и держатели форсунок можно варьировать таким образом, что достигается желаемая ширина линии и пробела
- быстрая замена форсунок обеспечивает высокую эффективность системы



- 90° поперечный профиль высотой до 16 мм (в зависимости от материала) с и без скоса наезда
Применимо для:
- профилей на основе сплошной линии без пробелов и в комбинации штрих-пробел
- профилей без базовой сплошной линии

* (в зависимости от материала и оснащения, сплошная линия, ширина 12 см)