

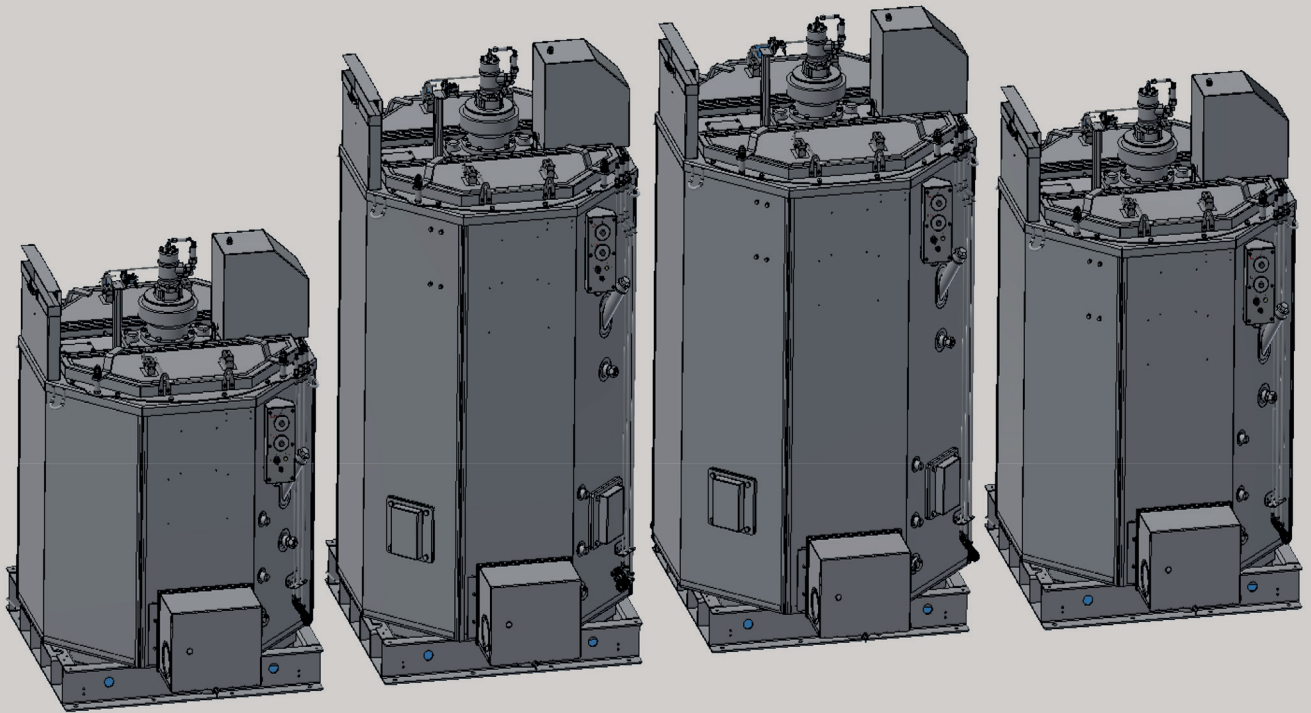


10/2021

**HOFMANN****ROAD MARKING SYSTEMS**

## Оборудование для разогрева термопластика (котлы серии D-/ID + силовая станция e)

① **серии D-/ID**  
(слева ID420-2, ID840-2, ID1100-2, ID630-2)



①



②

② **ID100**  
компактный передвижной модуль с котлом и силовой станцией  
- отсутствие прокладок, соприкасающихся с материалом  
- высокий момент вращения гидравлической мешалки  
- Только с пропановой горелки, силовая установка 3,1 кВт

**Вертикальный автоклав нагревается непосредственно (без масляного теплоносителя) или косвенно (масляным теплоносителем) газовыми или дизельными горелками (12V, 24 V или 230 V).**

- Увеличенная теплопередача.
- Нагреваемая центральная колонна для увеличения поверхности нагрева. Вращения загружаемого материала не происходит.
- Привод смесителя действует сверху, при этом вал смесителя находится в центральной колонке.
- Использование безопасных для материала уплотнений, демонтаж вала смесителя возможен также при заполненном автоклаве и остывшем материале. Высокий вращающий момент миксера. Легкий доступ к внутренней полости. Удобная очистка благодаря возможности полного демонтажа верхней части.
- Три выхода материала (ID840-2 und ID1100-2).

### Опции:

- Воздухозабор для масляной горелки
- система подачи материала
- Электронное переключение направления вращения миксера (право-лево).
- Электропривод миксера (с батареей).
- дизельная горелка для использования 100%-го биодизеля.
- модель предварительного нагрева термомасла (опция).

### Информация: электро – Котёл

- Это электро Электропривод миксера, а не электронагреватель.
- Нагрев осуществляется экологически нейтральным способом с использованием биодизеля.

### Информация: Нагрев

#### Непосредственный нагрев

- Данный вид нагрева обеспечивает максимальную производительность плавки.
- Опасность локального перегрева в плавильной ванне требует тщательного контроля нагрева в зависимости от температуры расплава, уровня заполнения и работы смесителя.

#### Опосредованный нагрев

- Благодаря масляной ванне вокруг плавильного резервуара поток тепла распределяется равномерно.
- Благодаря чему обеспечивается режим щадящего нагрева без локального перегрева.
- Особенно подходит для чувствительного расплавляемого материала и в целях минимизации издержек.



③

③ **D350**  
2 x D350 с газовой горелкой на пропане, силовая установка 10кВт

**HOFMANN. HOFMANN.** Мы — это качество | инновации | многообразие продукции | сервис | консультирование

HOFMANN GmbH • Industriestrasse 22 • 25462 Rellingen • Германия

T +49 4101 3027-0 • F +49 4101 31022 • info@hofmannmarking.de • www.hofmannmarking.de

# котлы серии D-/ID

## Технические характеристики

### Серии



ROAD MARKING SYSTEMS

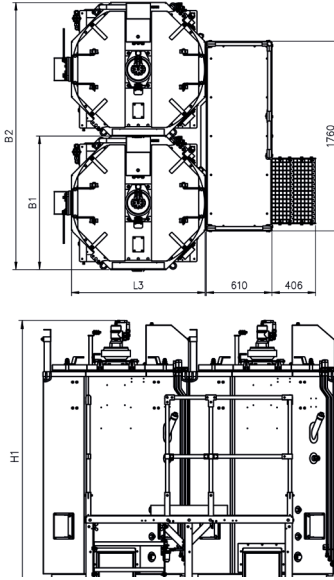
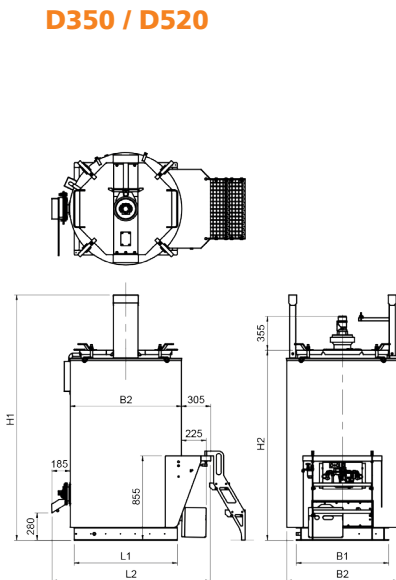


Тип - нагрева	выхода	Заправочный объем/рутто [л]	термомасло [л]	Размеры [мм]									Вес [кг]
				L1	L2	L3	B1	B2	H1	H2	H3		
<b>D350 - прямой</b> (1 Котла)	1	350	без	1050	1625			940	1130	1580	995	280	445
<b>D520 - прямой</b> (1 Котла)	1	520	без	1050	1625			940	1130	1830	1235	280	640
<b>D600-2 - прямой</b> (1 Котла) (2 Котла)	1	600 1200	без	1705	2330	1151	1151		2302	1650	1272	311	650 1300
<b>D850-2 - прямой</b> (1 Котла) (2 Котла)	1	850 1700	без	1705	2330	1151	1151		2302	1960	1582	311	760 1520
<b>ID420-2 - косвенный</b> (1 Котла) (2 Котла)	1	420 840	132	1705	2330	1151	1151		2302	1650	1272	372	1040 (вкл. термомасло) 2080 (вкл. термомасло)
<b>ID630-2 - косвенный</b> (1 Котла) (2 Котла)	1	630 1260	160	1705	2330	1151	1151		2302	1960	1582	372	1200 (вкл. термомасло) 2400 (вкл. термомасло)
<b>ID840-2 - косвенный</b> (1 Котла) (2 Котла)	3	840 1680	144	1705	2330	1151	1151		2302	2308	1932	372	1535 (вкл. термомасло) 3070 (вкл. термомасло)
<b>ID1100-2 косвенный</b> (1 Котла) (2 Котла)	3	1100 2200	165	1794	2420	1240	1240		2480	2308	1932	372	1480 (вкл. термомасло) 2960 (вкл. термомасло)
<b>ID100 - косвенный</b> (Котла эскиз)	1	100	30	1300	-	-	1030		-	1440		-	415 (кл. термомасло, с силовой установкой)
платформы и лестницы (1 котла)*		-	-	-	-	-	-	-	-	-	-	-	110
платформы и лестницы (2 котла)*		-	-	-	-	-	-	-	-	-	-	-	192

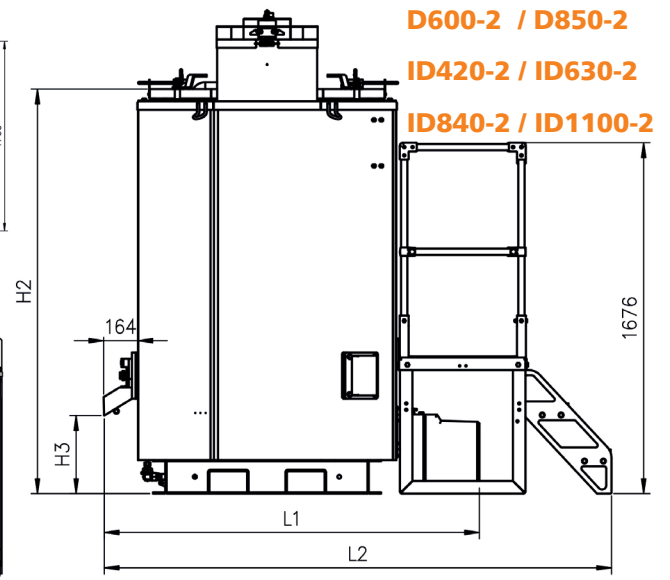
### Силовая установка:

Двигатель	Обогрев / макс. кол-во котлов для разогрева	Топливо [л] / масло для гидравлических систем [л]	Вес [кг]	абариты LxВxН [мм]		
1-цилиндровый 232 см <sup>3</sup> , дизельный двигатель Хатц, с воздушным охлаждением <b>3,1 кВт</b> при 3 000 об./мин.	Газ	1	3	20	115	510 x 420 x 805
1-цилиндровый 347 см <sup>3</sup> , дизельный двигатель Хатц, с воздушным охлаждением <b>4,6 кВт</b> при 3 000 об./мин.	Газ (по запросу) + 24V дизел	1	45	38	220	1040 x 560 x 835
3-цилиндровый 900 см <sup>3</sup> , дизельный двигатель фирмы, Kubota, с водяным охлаждением <b>10,0 кВт</b> при 2 200 об./мин. (Постоянная мощность)	Газ (по запросу) + 12V/24V дизел + 230V дизел (в зависимости от оборудования)	3	64	70	390	1250 x 710 x 1100

### D350 / D520



### D600-2 / D850-2 ID420-2 / ID630-2 ID840-2 / ID1100-2



(Нестандартные размеры на заказ)